

# Tendencias, invierno 2010

Según algunos eventos, como los grandes desfiles internacionales, el Minas Trend y la Casa de los Creadores, el maquillaje de invierno rescatará una mujer fuerte e independiente, llena de misterio y modernidad

## Estilo Rocker

Siguiendo la tendencia Rocker, que se destacó en los principales desfiles de invierno, el maquillaje viene súper poderoso, distintivo y muy elegante. Los colores fuertes como el negro, uva, plomo y rojo marcan el rostro femenino y prometen ser un éxito en la próxima temporada.

Los ojos reciben más destaque, son esfumados, con tonos más oscuros, con un look más pesado, agresivo y moderno. Sombras en tonos de gris se mezclan con otros tonos fríos que cubren los cóncavos de los ojos y llegan hasta las cejas.

La boca también puede ser bien marcada con colores oscuros, que pueden ser opacos, o incluso un toque de brillo con el gloss. En general, marcar los ojos y la boca al mismo tiempo no es recomendado por los profesionales de maquillaje, pero en el invierno de 2010, con una dosis de equilibrio y de actitud, todo es posible. El colorete quemado se pasa cuidadosamente en las mejillas sólo para un aspecto más saludable.



## Maquillaje Translúcido:

Al contrario del maquillaje Rocker, el translúcido resalta la belleza femenina con un toque de luz y color sutil para el invierno de 2010, casi al natural. El maquillaje puede contener algunos toques brillantes para dar brillo a la estación más fría del año.

Pintalabios en el color de la boca, de color rosado o melocotón puede entrar en la lista de los más vistos... El colorete es delicado y se aplica sólo en las mejillas, muy leve.

## Años 80 y 90:

Otra tendencia de maquillaje son los colores fuertes y las inspiraciones de los 80 y 90. El make cuenta con sombras coloridas, como el naranja y azul iluminan los días de frío.

Ahumados por el cóncavo se difunden con delineadores de trazos gruesos que marcan la mirada. El rímel complementa la producción en pestañas grandes y voluminosas. Tonos fríos aparecen en los labios, como el lila y metálicos. El colorete es quemado y aplicado levemente en las mejillas.

Ya sea para el día o la noche, un buen maquillaje ayuda a resaltar los rasgos de la cara y deja todo más armonioso. En el invierno de 2010, elija su estilo preferido, y resalte su belleza durante los días de frío.



## + te recomendamos:



### MAYBELLINE

¿Querés impactar? Deslumbrá con este look que adopta lo más fashion de N.Y. Animate! Elegí tu color Cherry Season.

1. **superstay lipcolor**  
16-hour color + conditioning balm
2. **expert wear eyeshadow**
3. **colorama**

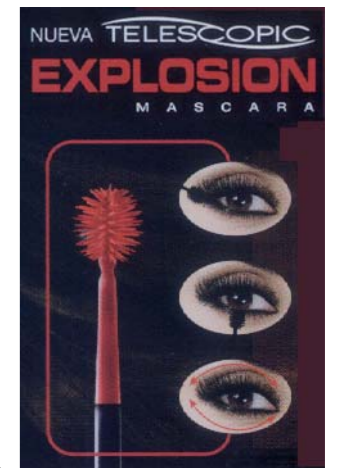
Nuevo: una sólo pasada.



### L'ORÉAL

¿El secreto de una mirada explosiva?

4. **Telescopic explosion mascara**  
Un cepillo esférico. Alarga, densifica y despliega cada una de tus pestañas



4